

# Fledermaus-Laterne

**Folgende Materialien werden benötigt:**

- **Lineal, Cutter, Schneideunterlage, Schere, Locher**
- **Bleistift, Lackmalstift in Weiß**
- **Tonkarton in Dunkelblau und Weiß**
- **Transparentpapier in Blau**
- **Ausdruck der Vorlage**
- **1 Laternenbügel sowie 1 elektrischer Laternenstab**

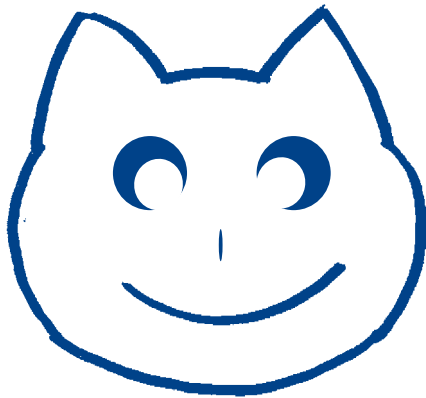
- Den Körper und den Kopf jeweils zweimal auf den dunkelblauen Fotokarton übertragen und ausschneiden. Die Zähne sechsmal aus weißem Fotokarton ausschneiden.
- Die Innenflächen (gestrichelte Fläche) aus beiden Fledermauskörpern heraus-schneiden und mit blauem Transparentpapier hinterkleben.
- Die beiden Fledermausköpfe ausschneiden.
- Den Mund und die Augen mit dem weißen Lackmalstift auf beiden Kopf-teilen einzeichnen und pro Seite jeweils 3 weiße Zähne an den Mund kleben.
- Die Kopfteile jeweils auf die Körperteile kleben.
- Das Mittelteil aus dunkelblauem Fotokarton in 10 x 70 cm schneiden und zackenförmig an den Rändern einschneiden.
- Das Mittelteil mit den Klebezacken unten an eine Fledermausseite kleben, dabei mit der Streifenmitte unten in der Mitte des Körpers beginnen und der Körperform folgen.
- Nach dem Trocknen die zweite Fledermausseite ankleben.
- Rechts und Links ca. 1,5 cm vom Rand entfernt in den Mittelstreifen mittig ein Loch stechen. Den Laternenbügel einschieben und die Enden umbiegen.
- Den elektrischen Laternenstab befestigen... fertig!



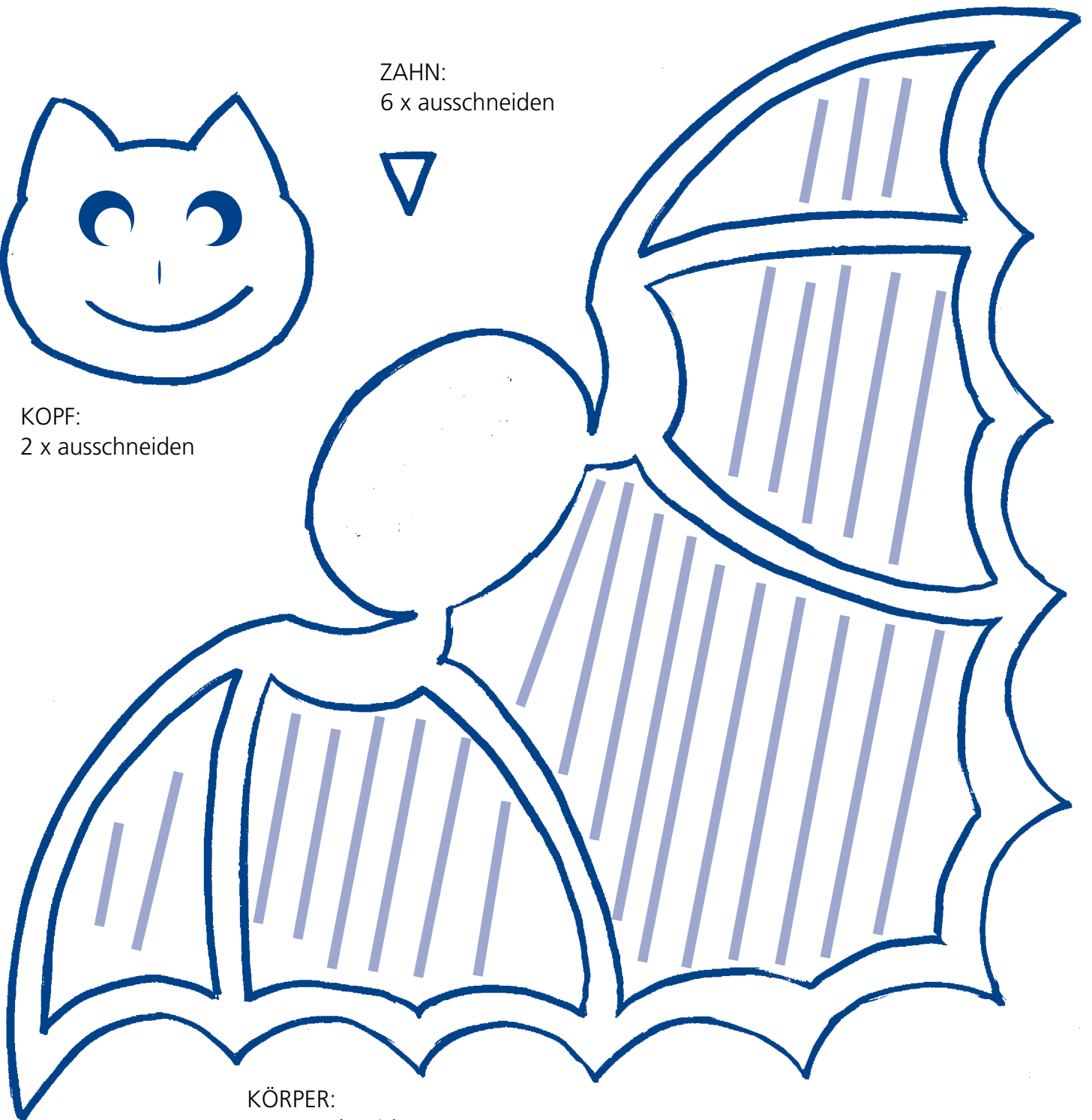
VORLAGE ZUM AUSSCHNEIDEN

# Fledermaus-Laterne

ZAHN:  
6 x ausschneiden



KOPF:  
2 x ausschneiden



KÖRPER:  
2 x ausschneiden



Trink **Brohler**. Fühl dich **wohler**.